

Artikel fra Økologisk Nyhedsbrev nr. 5, juni 2015

Den Europæiske Landbrugsfond for Udvikling af Landdistrikterne:
Danmark og Europa investerer i landdistrikterne

Ministeriet for Fødevarer,
Landbrug og Fiskeri



Den Europæiske Landbrugsfond
for Udvikling af Landdistrikterne

LDP 2020



Se Den Europæiske Landbrugsfond for Udvikling af Landdistrikterne

Større kalvedødelighed i store øko-besætninger

Af Julie Fabricius Fastrup, studerende fra KU og praktikant på Økologifdelingen i SEGES



Der er en sikker sammenhæng mellem antallet af køer og andelen af døde kalve i en økologisk malkekvægbesætning. Der skal derfor være ekstra fokus på kalvene i større besætninger, hvis dødeligheden skal ned. Med "ØkoKalveKampen" samarbejder økologiske mælkeproducenter med hinanden i en konkurrence, hvor man erklærer krig mod kalvedødeligheden.

Med hjælp af registreringer fra 339 økologiske besætninger har vi gennemført en undersøgelse af forekomsten af kalvedødelighed. Undersøgelsen viser, at der er sammenhæng mellem besætningstørrelsen og kalvedødelighed. Som man kan se på figur 1, stiger dødeligheden for kalve mellem 1-180 dage, jo større besætningen er (det grønne felt).



De hyppigste årsager til, at småkalve dør er diarré og lungebetændelse.

Vi undersøgte også for andre sammenhænge, såsom kodødelighed og antal dødfødte kalve, men der er ikke fundet sammenhæng mellem besætningstørrelse og antallet af døde køer eller dødfødte kalve.

Figur 2 viser, at godt en tredjedel af de økologiske bedrifter har en kalvedødelighed på cirka 4-8 pct. og gennemsnittet er på lidt under 9 pct. Men nogle besætninger, uanset størrelse, må slås med meget højere dødelighedsrater, sommetider helt op til 40 pct.

Besætningstørrelse ikke den eneste grund

Analysen i figur 1 viser dog også, at der er mange "outliers", som er registreringer (mørkegrønne punkter), der afviger usædvanligt meget fra gennemsnittet (det

grønne felt). Punkterne er jævnt fordelt ud over hele figurens hvide områder. Derfor giver der et fingerpeg om, at flere andre faktorer påvirker kalvedødeligheden – udover besætningstørrelse.

For at bekæmpe kalvedødeligheden må man derfor undersøge nærmere på den enkelte bedrift og fokusere på hvilke faktorer, der ligger bag dødeligheden, og hvordan man forebygger bedst muligt. De hyppigste årsager til, at småkalve dør er diarré og lungebetændelse.

ØkoKalveKampen

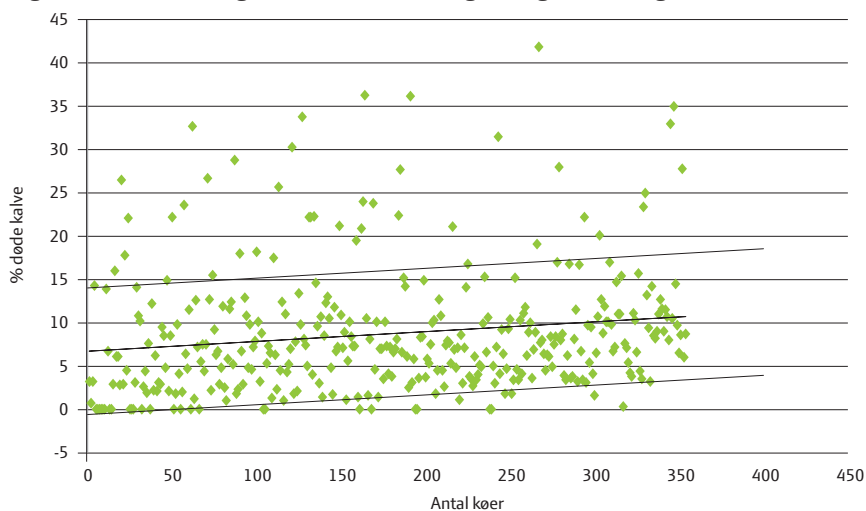
Det er en stor udfordring at løse problemet bag kalvedødeligheden, uanset hvor mange køer man har. I forhold til konventionelle mælkeproducenter ligger kalvedødeligheden en smule højere i de økologiske besætninger. Derfor har SEGES sammen med fem DLBR-kontorer iværksat en konkurrence; "ØkoKalveKampen", hvor økologiske kalvepassere fra i alt 30 besætninger



skal konkurrere med hinanden i kampen mod kalvedødeligheden. Landmændene skal gå sammen i grupper, hvor de deler ud af deres oplevelser, problemstillinger og erfaringer.

Med "ØkoKalveKampen" håber SEGES og DLBR-rådgiverne på at kunne oprette flere netværksgrupper mellem landmændene, hvor de i samarbejde og via erfaringsudveksling med hinanden sætter kalvene i fokus ved hjælp af forskellige forebyggende tiltag i kampen mod kalvedødelighed.

Figur 1: Sammenhæng mellem kalvedødelighed og besætningstørrelse



Figur 2: Hyppighed af den procentvise kalvedødelighed for besætninger

